

IX. Procedura wyboru operacji przez LGD w ramach działania. Przyjęte przez LGD kryteria lokalne wraz z opisem procedury ich zmiany.

IX.1. Procedura wyboru operacji

Jednym z ważniejszych aspektów wdrażania strategii jest procedura oceny wniosków, stosowana w oparciu o lokalne kryteria oceny. Beneficjenci zamierzający złożyć wniosek o dofinansowanie swoich przedsięwzięć, będą mieli możliwość skorzystania z pomocy specjalnie w tym celu zatrudnionej osoby, w przygotowaniu wniosku.

Założenia

Zgodnie z założeniami odnośnie wdrażania LSR Lokalna Grupa Działania ma możliwość ogłaszania naborów.

Informacje o terminach poszczególnych naborów zostaną podane do publicznej wiadomości z zachowaniem następującej procedury:

1. Opracowanie przez Zarząd LGD informacji o możliwości realizacji LSR przez poszczególnych Beneficjentów.
2. Ogłoszenie o naborze wniosków podawane jest do publicznej wiadomości poprzez publikację ogłoszenia w lokalnej prasie oraz na stronie internetowej LGD, na tablicy ogłoszeń w siedzibie LGD.
3. W ogłoszeniu o naborze wniosków podaje się następujące informacje:
 - a) dokładny adres i dane kontaktowe LGD,
 - b) nazwa działania, którego dotyczy nabór,
 - c) rodzaje operacji, jakie mogą podlegać dofinansowaniu,
 - d) termin i miejsce składania wniosków (termin składania wniosków o przyznanie pomocy na operacje nie krótszy niż 14 dni i nie dłuższy niż 30 dni, rozpoczynający bieg nie wcześniej niż po upływie 14 dni od dnia podania do publicznej wiadomości tej informacji),
 - e) limit dostępnych środków,
 - f) sposób pozyskania pełnej informacji o naborze i dokumentów niezbędnych do ubiegania się o dofinansowanie (wzory dokumentów, oświadczeń, instrukcje, kryteria wyboru).
 - g) minimalne wymagania, których spełnienie jest niezbędne do wyboru małego projektu przez LGDInformacja o możliwości składania za pośrednictwem LGD „Zielone Bieszczady” wniosków o przyznanie pomocy na operacje może zawierać również inne elementy niż określone powyższej, w szczególności wskazanie tematycznego zakresu operacji.
4. Lokalna Grupa Działania w terminie **44** dni przed rozpoczęciem naboru wniosków o przyznanie pomocy w ramach działania „Wdrażanie lokalnych strategii rozwoju” występuje do Samorządu Województwa z wnioskiem o podanie do publicznej wiadomości informacji o możliwości składania za jej pośrednictwem wniosków o przyznanie pomocy w ramach działania „Wdrażanie lokalnych strategii rozwoju”, a dokumenty niezbędne do podania do publicznej wiadomości informacji o możliwości składania wniosków o przyznanie pomocy – LGD składa do Samorządu Województwa w terminie **24** dni przed planowanym dniem rozpoczęcia biegu terminu składania wniosków o przyznanie pomocy
5. Po podaniu do publicznej wiadomości informacji o możliwości składania, za pośrednictwem LGD wniosków o przyznanie pomocy Biuro LGD przyjmuje wnioski o dofinansowanie, a następnie kieruje je do oceny Radzie LGD. Rada LGD – jako ciało decyzyjne LGD ma wyłączne uprawnienia do dokonywania oceny operacji pod względem zgodności celu operacji z celami LSR, zgodności z przedsięwzięciami określonymi w LSR oraz stopnia spełniania lokalnych kryteriów wyboru operacji.
6. Rada dokonuje oceny projektów nie później niż w terminie 21 dni od dnia w którym upłynął termin składania wniosków. Rada dokonuje wyboru operacji:

1) spośród operacji

a) które:

- są zgodne z LSR,

- zostały złożone w miejscu i terminie wskazanym w informacji o możliwości składania za pośrednictwem LGD wniosków o przyznanie pomocy na operacje;

2) których zakres tematyczny jest zgodny z tematycznym zakresem operacji wskazanym w informacji o naborze, o ile w tej informacji został wskazany tematyczny zakres operacji;

3) na podstawie kryteriów wyboru operacji;

4) do wysokości limitu dostępnych środków wskazanego w informacji o możliwości składania wniosków o przyznanie pomocy na operacje. W przypadku, gdy informacja o możliwości składania wniosków o przyznanie pomocy na operacje w danym zakresie jest podawana do publicznej wiadomości po raz ostatni, LGD wybiera operacje do wysokości 120% limitu dostępnych środków wskazanego w tej informacji.

7. LGD przekazuje Wnioskodawcom listę ocenionych operacji, informując ich na piśmie o:

- Zgodności operacji z LSR, albo jej niezgodności z LSR – wskazując przyczyny niezgodności;
- Liczbie uzyskanych punktów w ramach tej oceny lub miejscu na liście ocenionych małych projektów;
- Możliwości złożenia odwołania od wyników tej oceny zgodnie z procedurą określoną w LSR;
- Informacje, czy projekt mieści się w ramach limitu dostępnych środków-
- W przypadku, gdy informacja o możliwości składania wniosków o przyznanie pomocy na operacje w danym zakresie jest podawana do publicznej wiadomości po raz ostatni i LGD wybiera operacje do wysokości 120% limitu dostępnych środków wskazanego w tej informacji, to lista operacji, które zostały wybrane zawiera dodatkowo wskazanie operacji, które mieszczą się w ramach limitu dostępnych środków, wskazanego w informacji o naborze.

8. W terminie 45 dni od dnia, w którym upłynął termin składania wniosków o przyznanie pomocy LGD przekazuje właściwemu podmiotowi wdrażającemu:

- i. Wnioski o przyznanie pomocy, które nie wpłynęły w terminie wraz z ich listą; oraz te które nie są zgodne zakresem tematycznym operacji wskazanym w informacji o naborze wraz z ich listą;
- ii. Wnioski o przyznanie pomocy, w których nie wskazano adresu Wnioskodawcy i nie ma możliwości ustalenia tego adresu wraz z ich listą;
- iii. Wnioski o przyznanie pomocy, które zostały wybrane do finansowania w ramach LSR wraz z uchwałami w sprawie wyboru;
- iv. Listę wniosków o przyznanie pomocy wybranych do finansowania w ramach LSR (wraz z uchwałą, w przypadku, gdy lista została przyjęta w formie uchwały), na której wnioski zostały zamieszczone w kolejności według liczby uzyskanych punktów;
- v. Wnioski o przyznanie pomocy, które nie zostały wybrane do finansowania w ramach LSR wraz z uchwałami w sprawie nie dokonania wyboru;
- vi. Listę wniosków o przyznanie pomocy niewybranych do finansowania w ramach LSR (wraz z uchwałą, w przypadku, gdy lista została przyjęta w formie uchwały);
- vii. Wnioski o przyznanie pomocy niezgodne z LSR;
- viii. Wykaz wniosków o przyznanie pomocy niezgodnych z LSR.

- ix. Listę operacji niewybranych do finansowania w ramach LSR wraz z uchwałą, ze wskazaniem operacji, których zakres tematyczny nie jest zgodny z tematycznym zakresem operacji wskazanym w informacji o naborze – w przypadku gdy ta informacja zawierała wskazanie tego zakresu.

Wnioskodawca przy pomocy biura LGD oprócz ogólnej dokumentacji wniosku o dofinansowanie operacji składa tzw. fiszkę operacji wg. wzoru udostępnionego przez Biuro LGD. Jednocześnie wyraża on pisemną zgodę na jej wcześniejsze udostępnienie członkom organu decyzyjnego celem zapoznania się z ideą operacji, jej zakresem i celami jeszcze przed dokonywaniem oceny zgodności z LSR.

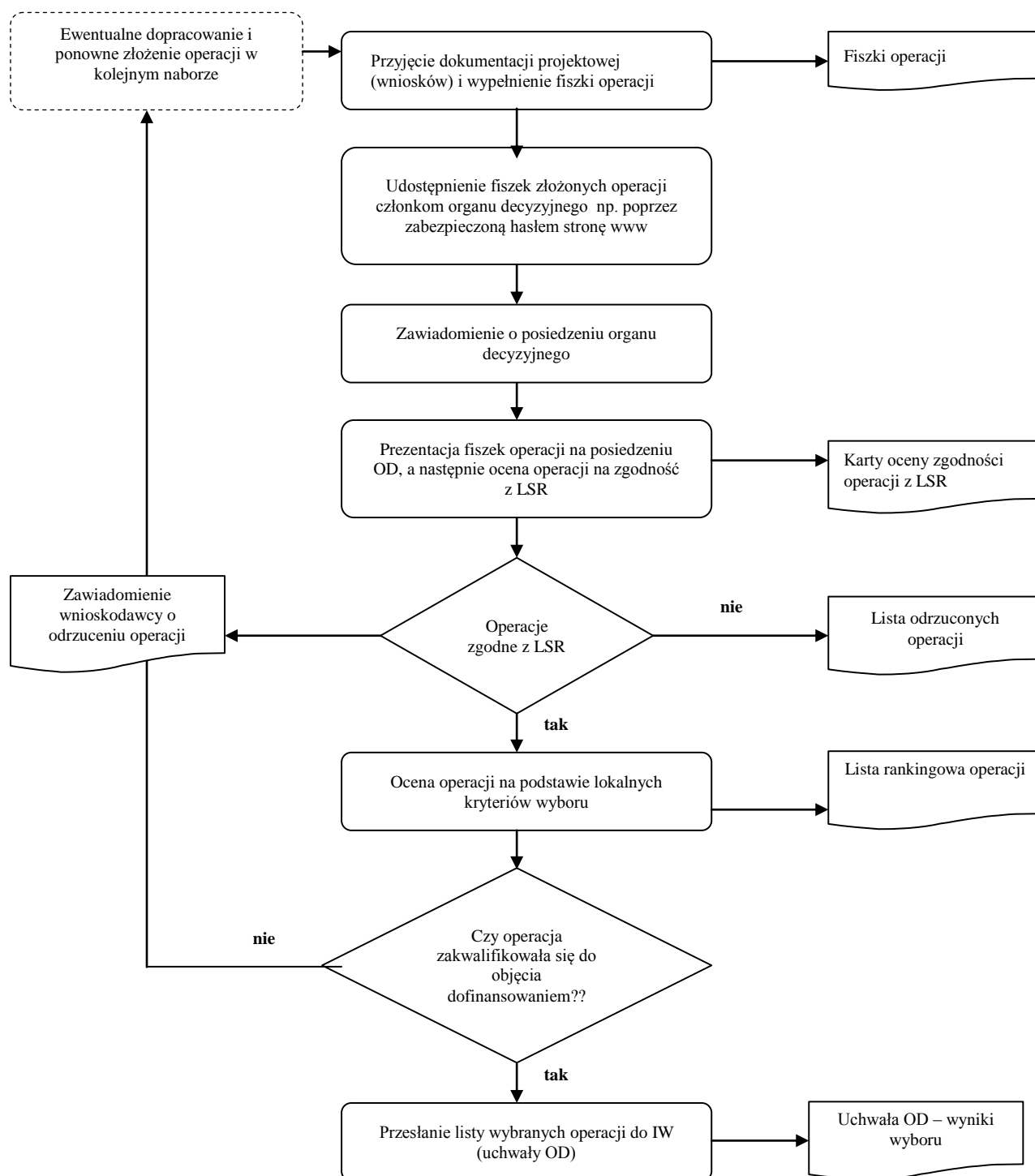
Do ww. dokumentacji dołącza się oświadczenie wnioskodawcy o fakcie, iż nie złożył on wyżej wymienionej dokumentacji do tego samego działania (odnowa wsi, różnicowanie działalności, mikroprzedsiębiorstwa) realizowanego na poziomie regionalnym.

Członek organu decyzyjnego nie powinien rozpowszechniać informacji nt. operacji poza gronem osób oceniających oraz Zarządem i Biurem LGD.

Zawartość wzoru fiszki projektowej (1 strona A4 z ograniczeniem liczby znaków)

1. Tytuł operacji
2. Cele operacji
3. Zakres operacji
4. Koszt całkowity operacji / Wnioskowana dotacja

OGÓLNA PROCEDURA WYBORU OPERACJI



IX.2. PROCEDURA OCENY ZGODNOŚCI OPERACJI Z LSR

Procedura oceny zgodności projektu z LSR polega na dokonaniu oceny zgodności celów i zakresu operacji z celami ogólnymi, szczegółowymi i przedsięwzięciami zapisanymi w LSR przez członków OD. Ocena zgodności z LSR jest dokonywana indywidualnie przez członków OD (na podstawie instrukcji) poprzez wypełnienie imiennej karty oceny zgodności.

Uznanie operacji za zgodną z LSR skutkuje przekazaniem operacji do dalszej oceny wg lokalnych kryteriów wyboru.

Operacja zostanie uznana za zgodną z LSR jeżeli **będzie zgodna z: co najmniej jednym celem ogólnym, co najmniej jednym celem szczegółowym oraz co najmniej jednym przedsięwzięciem zapisanym w LSR.**

Do dalszej oceny na podstawie lokalnych kryteriów wyboru zostaną przekazane operacje uznane za zgodne przez bezwzględną większość głosów (50%+1) członków OD (regulamin OD).

| | | | | | | | |
|--|--|---------|--------------------------|---------------------|--------------------------|--------------------------|--------------------------|
| Miejsce na pieczętę | (wzór) KARTA OCENY zgodności projektu z LSR | | | | KO nr 1 | | |
| | | | | | Wersja: 1.1 | | |
| | | | | | Strona 1 z 1 | | |
| NUMER WNIOSKU: | IMIĘ i NAZWISKO lub NAZWA WNIOSKODAWCY: | | | | | | |
| NAZWA / TYTUŁ WNIOSKOWANEGO PROJEKTU: | | | | | | | |
| DZIAŁANIE PROW 2007-2013 W RAMACH WDRAŻANIA LSR | <input type="checkbox"/> Różnicowanie w kierunku działalności nierolniczej <input type="checkbox"/> Tworzenie i rozwój mikroprzedsiębiorstw <input type="checkbox"/> Odnowa i rozwój wsi <input type="checkbox"/> Małe projekty | | | | | | |
| 1. Czy realizacja projektu / operacji przyczyni się do osiągnięcia celów ogólnych LSR? | | | | | | | |
| CO 1: <i>Nazwa celu</i> | | | | | | <input type="checkbox"/> | |
| CO 2: <i>Nazwa celu</i> | | | | | | <input type="checkbox"/> | |
| 2. Czy realizacja projektu / operacji przyczyni się do osiągnięcia celów szczegółowych LSR? | | | | | | | |
| CSZ 1.1 | <input type="checkbox"/> | CSZ 2.1 | <input type="checkbox"/> | | | | |
| CSZ 1.2 | <input type="checkbox"/> | CSZ 2.2 | <input type="checkbox"/> | | | | |
| | | CSZ 2.3 | <input type="checkbox"/> | | | | |
| 3. Czy realizacja projektu / operacji jest zgodna z przedsięwzięciami zaplanowanymi w LSR? | | | | | | | |
| P 1.1.1 | <input type="checkbox"/> | P 1.2.2 | <input type="checkbox"/> | P 2.1.1 | <input type="checkbox"/> | P 2.3.1 | <input type="checkbox"/> |
| P 1.1.2 | <input type="checkbox"/> | | | P 2.1.2 | <input type="checkbox"/> | P 2.3.2 | <input type="checkbox"/> |
| P 1.2.1 | <input type="checkbox"/> | | | P 2.2.1 | <input type="checkbox"/> | | |
| UZASADNIENIE ZGODNOŚCI PROJEKTU/OPERACJI Z ZAZNACZONYMI PRZEDSIĘWZIĘCIAMI W LSR: | | | | | | | |
| | | | | | | | |
| IMIĘ i NAZWISKO CZŁONKA OD : | | | | | | | |
| Głosuję za uznaniem/nie uznaniem* operacji za zgodną z LSR (niepotrzebne skreślić) | | | | | | | |
| MIEJSCE: | | DATA: | | CZYTELNY PODPIS: | | | |
| PODPISY SEKRETARZY POSIEDZENIA OD | 1. | | | 2. | | | |

IX.3. PROCEDURA OCENY OPERACJI NA PODSTAWIE LOKALNYCH KRYTERIÓW

Procedura oceny na podstawie lokalnych kryteriów wyboru polega na dokonaniu oceny operacji zakwalifikowanych wcześniej, jako zgodnych z LSR na podstawie specyficznych dla danej LGD lokalnych kryteriów wyboru. Jej zasadniczym celem jest wybór operacji, które w największym stopniu mogą realizować założenia LSR.

Ze względu na różne cele i charakter poszczególnych działań (odnowa wsi, różnicowanie, mikroprzedsiębiorstwa oraz małe projekty) stosowane będą różne zestawy lokalnych kryteriów wyboru.

Ocena dokonywana jest indywidualnie przez członków OD na imiennych kartach oceny operacji wg. lokalnych kryteriów wyboru. Miejsce operacji na liście rankingowej określi średnia arytmetyczna wszystkich indywidualnych ocen.

W celu uniknięcia sytuacji, w której zakwalifikowana do objęcia dofinansowaniem mogłaby zostać operacja spełniająca warunek zgodności z LSR oraz pozostałe lokalne kryteria wyboru, a jej realne zrealizowanie zdaniem członków OD byłoby niemożliwe użyte będzie kryterium tzw. wykonalności operacji o charakterze wykluczającym. Operacje, w przypadku których połowa głosujących członków OD wyrazi negatywną opinię, są odrzucane i nie klasyfikowane na liście rankingowej. Odrzucenie operacji musi zostać uzasadnione.

| | | | | | |
|--|--|--|--|---------------------|---------------------------------------|
| Miejsce na pieczęć LGD | <i>(wzór)</i> KARTA OCENY projektu wg. lokalnych kryteriów wyboru | | | | KO nr 2 |
| | | | | | Wersja: 1.1 |
| | | | | | Strona 1 z 1 |
| NUMER WNIOSKU: | | IMIĘ i NAZWISKO lub NAZWA WNIOSKODAWCY: | | | |
| NAZWA / TYTUŁ WNIOSKOWANEGO PROJEKTU: | | | | | |
| DZIAŁANIE PROW 2007-2013 W RAMACH WDRAŻANIA LSR | | <input type="checkbox"/> Różnicowanie w kierunku działalności nierolniczej <input type="checkbox"/> Tworzenie i rozwój mikroprzedsiębiorstw <input type="checkbox"/> Odnowa i rozwój wsi <input type="checkbox"/> Małe projekty | | | |
| NAZWA PRZEDSIĘWZIĘCIA W RAMACH LSR | | | | | |
| 1. LOKALNE KRYTERIA WYBORU | | | | | OCENA |
| 1.1. | Kryterium 1 | | | | |
| 1.2. | Kryterium 2 | | | | |
| 1.3. | Kryterium 3 | | | | |
| 1.4. | Kryterium 4 | | | | |
| 1.5. | Kryterium 5 | | | | |
| 1.6. | Kryterium 6 | | | | |
| SUMA PUNKTÓW | | | | | |
| 2. KRYTERIUM WYKONALNOŚCI PROJEKTU | | | | | operacja wykonalna / niewykonalna* |
| 3. | UZASADNIENIE NIETYKONALNOŚCI OPERACJI (jedynie w przypadku zaznaczenia opcji „operacja niewykonalna” w Kryterium wykonalności projektu) | | | | |
| IMIĘ i NAZWISKO CZŁONKA OD : | | | | | |
| MIEJSCE: | | DATA: | | CZYTELNY PODPIS: | |
| PODPISY SEKRETARZY POSIEDZENIA OD | | 1. | | | 2. |

* niepotrzebne skreślić – wybranie opcji „operacja niewykonalna” skutkuje odrzuceniem operacji

W przypadku niezadowolenia z rozstrzygnięcia organu decyzyjnego, wnioskodawcy przysługuje prawo odwołania się od decyzji Rady, w postaci złożenia wniosku o ponowne rozpatrzenie wniosku o dofinansowanie operacji.

IX.4. PROCEDURA ODWOŁAWCZA OD DECYZJI RADY

1. Każdy wnioskodawca ma prawo do odwołania się od decyzji OD.
2. Odwołanie ma postać wniosku do OD o ponowne rozpatrzenie wniosku o dofinansowanie operacji, wg wzoru udostępnionego przez Biuro LGD. Jedynym organem uprawnionym do rozpatrywania odwołań jest OD.
3. Wnioskodawca po otrzymaniu pisma informującego o nie zakwalifikowaniu operacji do dofinansowania ma prawo w terminie 7 dni kalendarzowych złożyć osobiście w biurze LGD pisemny wniosek o ponowne rozpatrzenie wniosku o dofinansowanie operacji. Zachowanie terminu uważa się za dokonane jedynie wówczas kiedy wniosek złożony zostanie w biurze LGD we wskazanym terminie. Odwołanie od rozstrzygnięć Rady może dotyczyć decyzji podjętej przez Radę na etapie:
 - a) oceny zgodności operacji z LSR,
 - b) oceny operacji według lokalnych kryteriów LGD.

W tym samym terminie wnioskodawcy przysługuje prawo wglądu do protokołu oceny w siedzibie Biura LGD.

4. Odwołanie podlega na ponownym rozpatrzeniu przez OD wniosku o dofinansowanie operacji na najbliższym posiedzeniu OD.
5. Wniosek o ponowne rozpatrzenie operacji pozostaje bez rozpatrzenia w przypadku gdy:
 - a) został wniesiony po upływie terminu określonego w pkt 3,
 - b) został wniesiony bez zachowania formy określonej w pkt 3,
 - c) został wniesiony przez nieuprawniony podmiot, tzn. nie będący wnioskodawcą, którego wniosek o dofinansowanie operacji podlegał ocenie,
 - d) nie zawierał pisemnego uzasadnienia lub innych danych wymaganych we wniosku o ponowne rozpatrzenie,
 - e) zakres tematyczny operacji nie jest zgodny z tematycznym zakresem operacji wskazanym w informacji o naborze, o ile w tej informacji został wskazany.
6. Wniosek o ponowne rozpatrzenie wniosku o dofinansowanie operacji musi zostać szczegółowo uzasadniony.
7. W momencie ponownego rozpatrywania wniosku o dofinansowanie operacji członkowie OD rozpatrują wniosek na podstawie kryteriów obowiązujących w danym konkursie i tylko w tych jego elementach, których dotyczy uzasadnienie podane przez wnioskodawcę.
8. Wniosek o dofinansowanie operacji, który w wyniku ponownego rozpatrzenia uzyskał liczbę punktów, która kwalifikowałaby go do objęcia dofinansowaniem w danym naborze zyskuje prawo dofinansowania w ramach dostępnych środków.

9. Wniosek o ponowne rozpatrzenie wniosku o dofinansowanie konkretnej operacji może zostać złożony tylko jeden raz.

10. O wynikach ponownego rozpatrzenia wniosku wnioskodawca zostaje poinformowany w terminie 14 dni od dnia posiedzenia OD, na którym wniosek był rozpatrywany.

INSTRUKCJA WYPEŁNIANIA WNIOSKU:

- Pola zaciemnione wypełnia biuro LGD
- Pola białe wypełnia wnioskodawca
- Wniosek będzie uznany za poprawnie złożony, tylko w sytuacji wypełnienia wszystkich białych pól, w tym w szczególności uzasadnienia dla wszczęcia procedury odwoławczej.

| | | | |
|--|--|--|---------------------|
| WNIOSK O PONOWNE ROZPATRZENIE WNIOSKU o dofinansowanie operacji | | WOPRW nr 1 | |
| | | Wersja: 1.1 | |
| | | Strona 1 z 1 | |
| NUMER WNIOSKU: | | IMIĘ i NAZWISKO lub NAZWA WNIOSKODAWCY: | |
| NAZWA / TYTUŁ WNIOSKOWANEJ OPERACJI: | | | |
| DZIAŁANIE PROW 2007-2013 W RAMACH WDRAŻANIA LSR | | <input type="checkbox"/> Różnicowanie w kierunku działalności nierolniczej <input type="checkbox"/> Tworzenie i rozwój mikroprzedsiębiorstw <input type="checkbox"/> Odnowa i rozwój wsi <input type="checkbox"/> Małe projekty | |
| DECYZJA RADY O NIEWYBRANIU PROJEKTU ZAPADŁA NA ETAPIE: | | <input type="checkbox"/> Oceny zgodności z LSR <input type="checkbox"/> Oceny projektów wg. lokalnych kryteriów wyboru | |
| UZASADNIENIE DLA WSZCZĘCIA PROCEDURY ODWOŁAWCZEJ: | | | |
| IMIĘ i NAZWISKO / NAZWA WNIOSKODAWCY: | | | |
| ADRES ZAMIESZKANIA / SIEDZIBY WNIOSKODAWCY | | | |
| ADRES KORESPONDENCYJNY (jeżeli inny niż wskazany powyżej) | | | |
| TELEFON KONTAKTOWY WNIOSKODAWCY: | | | |
| ADRES E-MAIL WNIOSKODAWCY: | | | |
| WNOSZĘ O PONOWNE ROZPATRZENIE WNIOSKU O DOFINANSOWANIE OPERACJI PRZEZ ORGAN DECYZYJNY LGD | | | |
| MIEJSCE: | | DATA: | CZYTELNY PODPIS: |
| POTWIERDZENIE ZŁOŻENIA WNIOSKU W BIURZE LGD PRZEZ PERSONEL LGD | | DATA: | CZYTELNY PODPIS: |

IX.5. Minimalne wymagania

Minimalne wymagania, których spełnienie jest warunkiem wyboru operacji do dofinansowania:

- Zgodność operacji z co najmniej jednym celem ogólnym i jednym celem szczegółowym.
- Uzyskanie ustalonego minimum punktowego dla danego typu operacji tj.
 - ✓ *Odnowa i rozwój wsi – 4 pkt.*
 - ✓ *Różnicowanie w kierunku działalności nierolniczej – 6 pkt.*
 - ✓ *Tworzenie i rozwój mikroprzedsiębiorstw – 6 pkt.*
 - ✓ *Małe projekty – 5 pkt.*

IX.6. PRZYJĘTE PRZEZ LGD LOKALNE KRYTERIA WYBORU

Lokalne Kryteria Wyboru „Odnowy i rozwój wsi”

| L.p | Kryteria | Opis | Punkty |
|---|--|---|--|
| 1. | Doświadczenie wnioskodawcy | Preferuje się wnioskodawców, którzy realizowali projekty ze środków UE lub krajowych | 2 – wnioskodawca realizował więcej niż 1 projekt 1- wnioskodawca realizował min. 1 projekt 0- nie realizował |
| 2. | Zasięg oddziaływania operacji | Preferuje się operacje o oddziaływaniu szerszym niż 1 miejscowość | 3- 3 i więcej miejscowości 2 – 2 miejscowości 1– 1 miejscowość |
| 3. | Powiązanie z innymi projektami realizowanymi na obszarze LGD | Preferuje powiązanie operacji z więcej niż jednym projektem lub innymi programami kierowanymi na obszary wiejskie | 2 – powiązana z więcej niż jednym projektem 1 – powiązana z jednym projektem 0 – brak powiązań |
| 4. | Wysokość wnioskowanej pomocy | Preferuje operacje zapewniające większy niż minimalny poziom wkładu własnego wnioskodawcy | 1 – większy niż 25 % wkład własny 0- 25 % wkład własny |
| 5. | Wykorzystanie lokalnych zasobów | Preferuje operacje realizowane w oparciu o wykorzystanie lokalnych zasobów, tj. pracy, walorów przyrodniczych, surowców, historii, tradycji kulturowych | 1- Wykorzystuje lokalne zasoby 0- Brak wykorzystania lokalnych zasobów |
| Maksymalna liczba punktów – 9 pkt - Wybrana operacja musi uzyskać co najmniej 4 pkt. | | | |

Lokalne Kryteria Wyboru „Różnicowanie w kierunku działalności nierolniczej”, „Tworzenie i rozwój mikroprzedsiębiorstw”.

| Lp | Kryteria | Opis | Punkty |
|----|---|--|--|
| 1. | Zasięg oddziaływania operacji | Preferuje operacje o oddziaływaniu szerszym | 3 – obszar LGD 2- 1 gmina 1 – 1 miejscowość |
| 2. | Realizacja celów LSR-u | Preferuje operacje realizujące kilka celów szczegółowych LSR- u | 3 – 3 cele szczegółowe 2 – 2 cele szczegółowe 1 – 1 cel szczegółowy |
| 3. | Czas realizacji operacji | Preferuje operacje realizowane do 1 roku | 3 – do 1 roku 2 – 2 lata 1 – ponad 2 lata |
| 4. | Mikroprzedsiębiorczość Długość prowadzonej działalności gospodarczej | Preferuje wnioskodawców rozpoczynających działalność gospodarczą | 3 – zaczyna działalność 2 – działa do 1 roku 1 – działa powyżej 1 roku |

| | | | |
|--|--|---|---|
| | | | 1 – promocja jednej miejscowości 0 – brak wpływu na promocję |
| 6. | Wykorzystanie lokalnych zasobów | Preferuje operacje realizowane w oparciu o wykorzystanie lokalnych zasobów, tj. pracy, walorów przyrodniczych, surowców, historii, tradycji kulturowych | 1- Wykorzystuje lokalne zasoby 0- Brak wykorzystania lokalnych zasobów |
| Maksymalna liczba punktów – 11 pkt - Wybrana operacja musi uzyskać co najmniej 5 pkt. | | | |

Schemat finansowania małych projektów w ramach realizacji LSR

