

BUDOWANIE KAPITAŁU SPOŁECZNEGO CEGIEŁKAMI PROJEKTÓW GRANTOWYCH

CZY TO JEST TRUDNE?



... bo w partnerstwie należy mówić językiem korzyści
(niekoniecznie finansowych)

Tomasz Paluch

Koszęcin 30.09.2015

KAPITAŁ SPOŁECZNY

EKONOMIASPOLECZNA.PL (PIOTR FRĄCZAK)

- umiejętności społeczne, które pozwalają współpracować z innymi
- zaufanie do innych
- rozwój jest efektem pracy zespołowej
- nawiązywania i utrzymywania kontaktów
- funkcjonowania w różnych mniej lub bardziej formalnych powiązaniach (sieciach)



PROJEKTY GRANTOWE URUCHAMIAJĄ PROCESY ROZWOJOWE

- Szybszy rozwój
- Łagodzenie problemów
- Zaspokajanie potrzeb
- Innowacyjność
- Wykorzystanie zasobów i potencjału

Powstaje DUŻY kapitał społeczny:

- Umiejętność współpracy różnych partnerów
- Zaufanie wobec siebie
- Dobra, obywatelska postawa liderów społecznych


Można tworzyć lokalne partnerstwo czyli LGD



ZASADY PARTNERSTWA LOKALNEGO

- Są tworzone oddolnie na poziomie lokalnym;
- Wszyscy partnerzy są równi wobec siebie (jeden partner jeden głos);
- Planowanie celów i działań oraz ich wdrażanie jest wspólne;
- Podejmowane działania są innowacyjne i kompleksowe;
- Podejmowane działania cechuje otwartość i przejrzystość, zaufanie wobec siebie;
- Wszystkim zależy na łagodzeniu konfliktów;
- Są otwarte na zwiększanie liczby partnerów;



- 
- A close-up photograph showing several pairs of hands, belonging to people of different ethnicities, cupping a small amount of dark soil. A tiny green seedling with several leaves is growing out of the soil. The hands are positioned in a way that suggests they are collectively supporting and nurturing the plant. The background is blurred, focusing attention on the hands and the plant.
- **Współpraca z innymi**
 - **Zaufanie do innych**
 - **Praca zespołowa**
 - **Nawiązywanie i utrzymywanie kontaktów**
 - **Funkcjonowanie w różnych powiązaniach**

**“You must
unlearn
what
you
have
learned.”**

— Yoda

The Empire Strikes Back



NASZE DOŚWIADCZENIA

- 5,1 mln zł – PROW 2007 – 2013

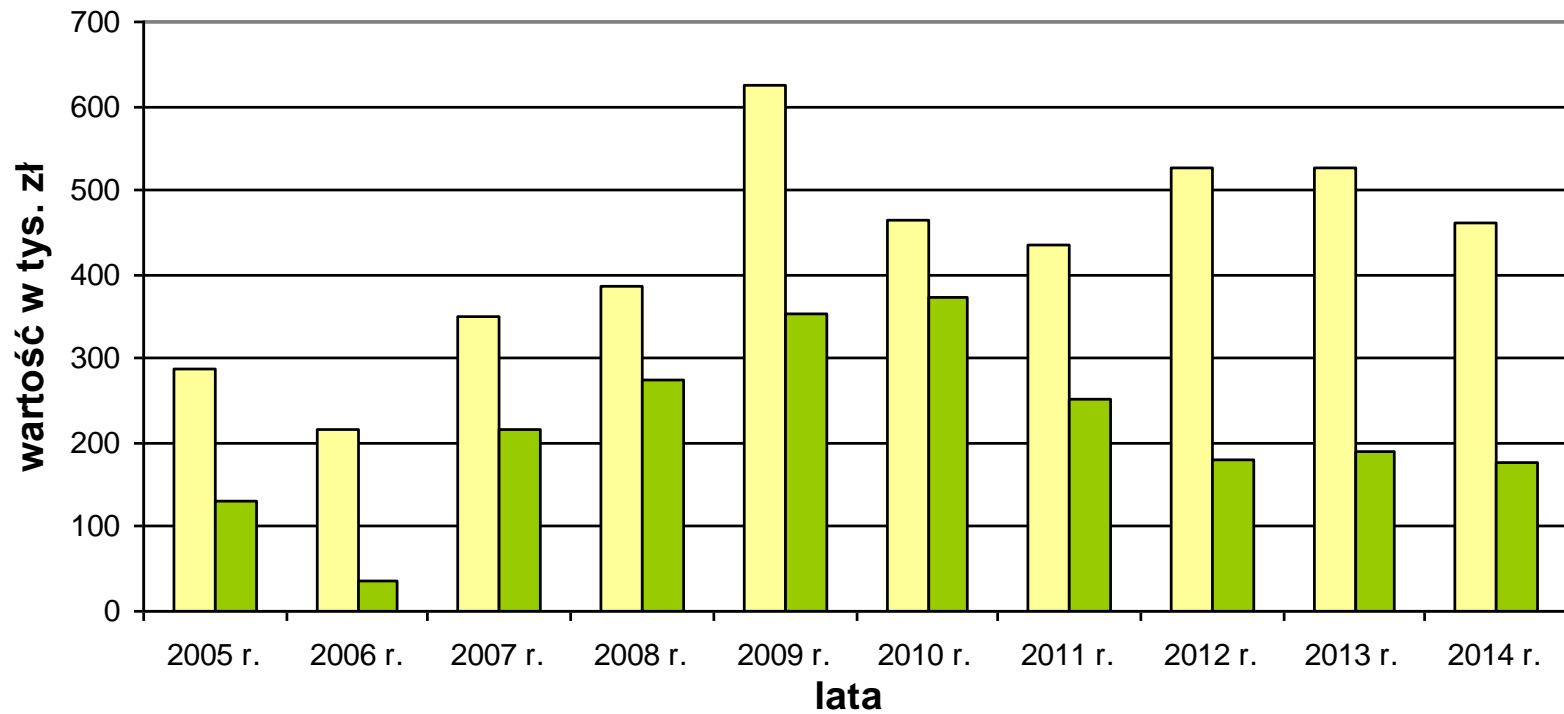
- 240 tys. zł – Działaj Lokalnie 2010 – 2015
 - 109 tys. zł – wsparcie sponsorów i środki własne
 - 140 tys. zł – pozyskane z ARFP
 - 65 dotacji

- 1,3 mln zł – Kierunek FIO - regranting
 - 2014 – 153 tys.
 - 2015 – 165 tys.
 - 2016 – 156 tys.



JAKIE MOŻNA UZYSKAĆ EFEKTY?

**Źródła finansowania przedsięwzięć Odnowy Wsi
w gminie Kluczbork**



■ Mieszkańcy obszarów wiejskich ■ Gmina Kluczbork



DZIĘKUJĘ ZA UWAGĘ



Tomasz Paluch

tomasz.paluch@dolinastobrawy.pl