

Lokalna Grupa Działania „Zielone Bieszczady”

Nowa perspektywa finansowa

- Fundusze Europejskie dla Podkarpacia na lata 2021-2027
- Plan Strategiczny dla Wspólnej Polityki Rolnej na lata 2023-2027)

Liczba ludności	Kwota na wdrażanie PS WPR w EUR	Kwota na zarządzanie PS WPR w EUR
do 39 999	1 250 000	312 500
od 40 000 do 49 999	1 500 000	362 500
od 50 000 do 59 999	1 750 000	412 500
od 60 000 do 69 999	2 000 000	462 500



Rzeczpospolita
Polska

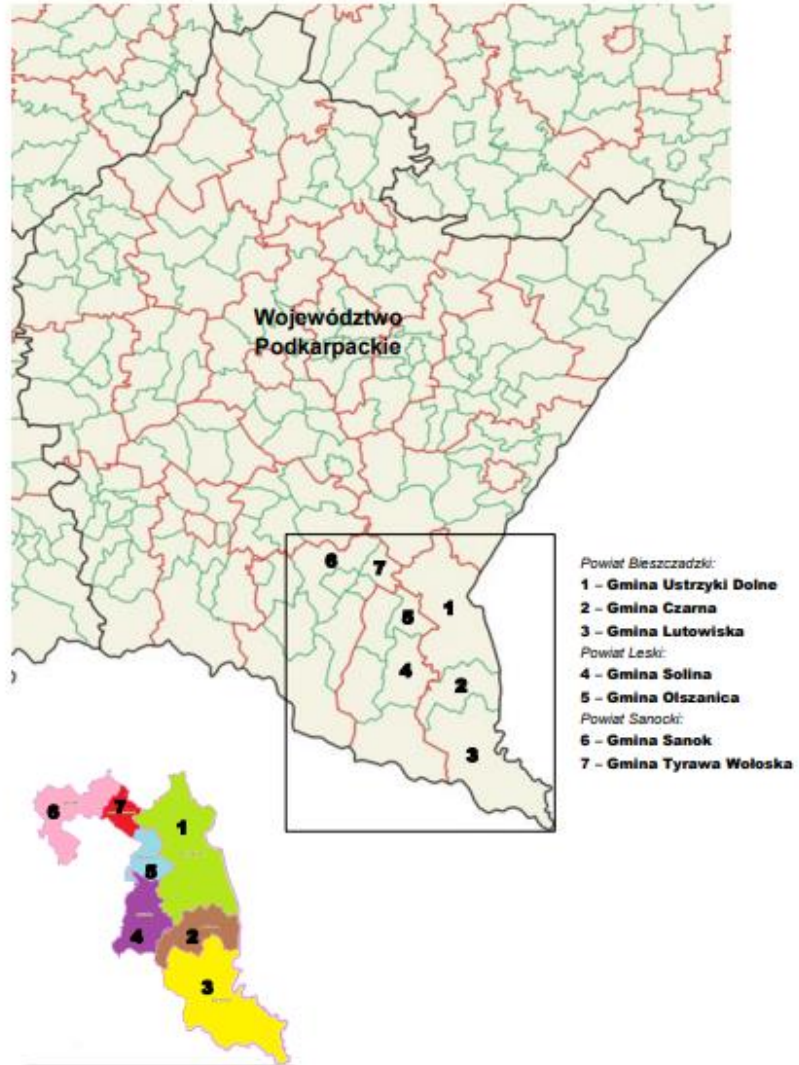
Dofinansowane przez
Unię Europejską



Budżet LSR

PLANOWANA WYSOKOŚĆ ŚRODKÓW NA WDRAŻANIE LSR I ZARZĄDZANIE LSR				
Zakres wsparcia	Program/Fundusz			Środki ogółem (EUR)
	PS WPR	EFRR	EFS+	
Wdrażanie LSR (art. 34 ust. 1 lit. b rozporządzenia nr 2021/1060)	1 750 000.00	0	907 634.00	2 657 634.00
Zarządzanie LSR (art. 34 ust. 1 lit. c rozporządzenia nr 2021/1060)	412 500.00	0	206 027.35	618 527.35
Razem	2 162 500.00	0	1 113 661.35	3 276 161.35

Obszar działania Lokalnej Grupy Działania „Zielone Bieszczady”



Cel 1. Przedsiębiorcze i przyjazne Bieszczady

Cel 2. Bieszczady dla mieszkańców - wyrównywanie szans rozwojowych mieszkańców obszaru LSR

Cel 3. Ekologiczne Zielone Bieszczady

Cele i przedsięwzięcia

Budżet (w EUR)	Przedsięwzięcia w ramach C.1 Przedsiębiorcze i przyjazne Bieszczady	grupy docelowe	sposób realizacji (konkurs, projekt grantowy, operacja własna, animacja itp.)
600 000	P.1.1 Rozwój gospodarczy i wzrost zatrudnienia na obszarach wiejskich w branżach kluczowych dla obszaru LSR	osoby fizyczne, przedsiębiorcy, rolnicy	konkurs PS WPR
100 000	P.1.2 Tworzenie przez osoby młode podmiotów generujących miejsca pracy w zakresie branż kluczowych dla obszaru	osoby fizyczne - młodzi	konkurs (PS WPR)
350 000	P.1.3 Rozwój infrastruktury turystycznej, rekreacyjnej	ngo, jst, mieszkańcy	konkurs (PS WPR)

Budżet (w EUR)	Przedsięwzięcia w ramach C.2 Bieszczady dla mieszkańców - wyrównywanie szans rozwojowych mieszkańców obszaru LSR	grupy docelowe	sposób realizacji (konkurs, projekt grantowy, operacja własna, animacja itp.)
350 000	P.2.1 Rozwój infrastruktury publicznej związanej z kulturą, sportem, rekreacją i turystyką	ngo, jst, mieszkańcy	konkurs (PS WPR)
320 000	P.2.2. Wsparcie jakości edukacji uczniów poza edukacją formalną	zgodnie z FEP 2021-2027	grant (FEP - EFS+)
200 000	P.2.3. Wsparcie jakości edukacji uczniów, rodziców i kadry nauczycielskiej w zakresie kompetencji oraz procesów włączenia społecznego	zgodnie z FEP 2021-2027	grant (FEP - EFS+)
387 634	P.2.4. Wsparcie w uzyskiwaniu podstawowych kompetencji, w tym kompetencji cyfrowych mieszkańców obszaru LSR	zgodnie z FEP 2021-2027	grant (FEP - EFS+)
50 000	P.2.5. Współpraca w zakresie wspierania edukacji przez całe życie "Cudze chwalicie swego nie znacie"	mieszkańcy, młodzież, dzieci	projekt partnerski międzynarodowy (PS WPR)
35 000	PP.2.6. Współpraca w zakresie wspierania edukacji przez całe życie „Ocalić od zapomnienia, czyli z tradycją w nowoczesność”	mieszkańcy, ngo, młodzież, dzieci, seniorzy	operacja w partnerstwie (PS WPR)
35 000	P.2. 7 Współpraca w zakresie wspierania edukacji przez całe życie "Smak na produkt"	kgw, przedsiębiorcy, mieszkańcy, kobiety	projekt partnerski (PS WPR)

Budżet (w EUR)	Przedsięwzięcia w ramach C.3 Ekologiczne Zielone Bieszczady mieszkańców obszaru LSR	grupy docelowe	sposób realizacji (konkurs, projekt grantowy, operacja własna, animacja itp.)
100 000	P.3.1. Eko inicjatywy - podnoszenie wiedzy osób z obszaru LSR związanej z przeciwdziałaniem negatywnym zjawiskom eko-społecznym i środowiskowym	ngo, LGD, mieszkańcy	projekt partnerski, operacja własna (PS WPR)
30 000	P.3.2 Bieszczadzkie kobitki w EkoAkcji	kobiety	grant (PS WPR), operacja własna (PS WPR)
100 000	P.3.3 Rozwój przedsiębiorczości w zakresie biogospodarki lub zielonej gospodarki	przedsiębiorcy	konkurs